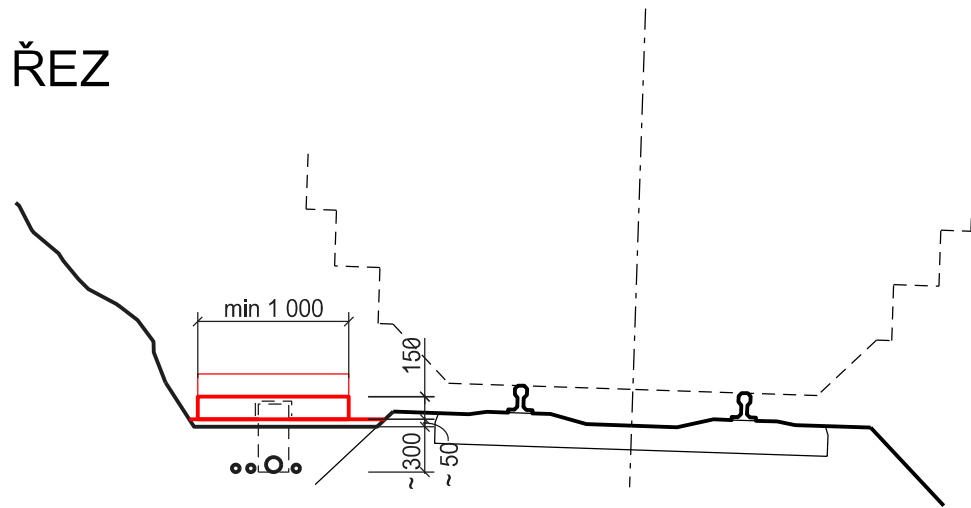
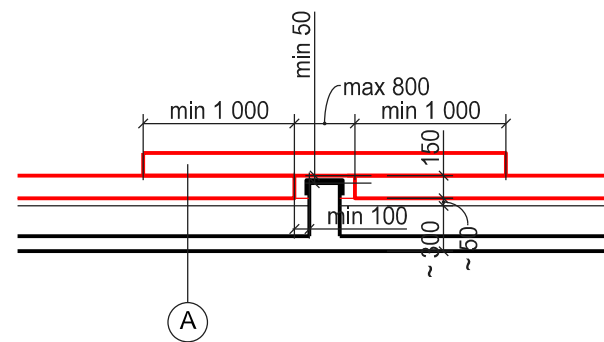


OCHRANA IS V PATĚ ZÁŘEZU
M 1 : 50
PŘÍČNÝ ŘEZ



OCHRANA IS V PATĚ ZÁŘEZU
M 1 : 50
PODÉLNÝ ŘEZ

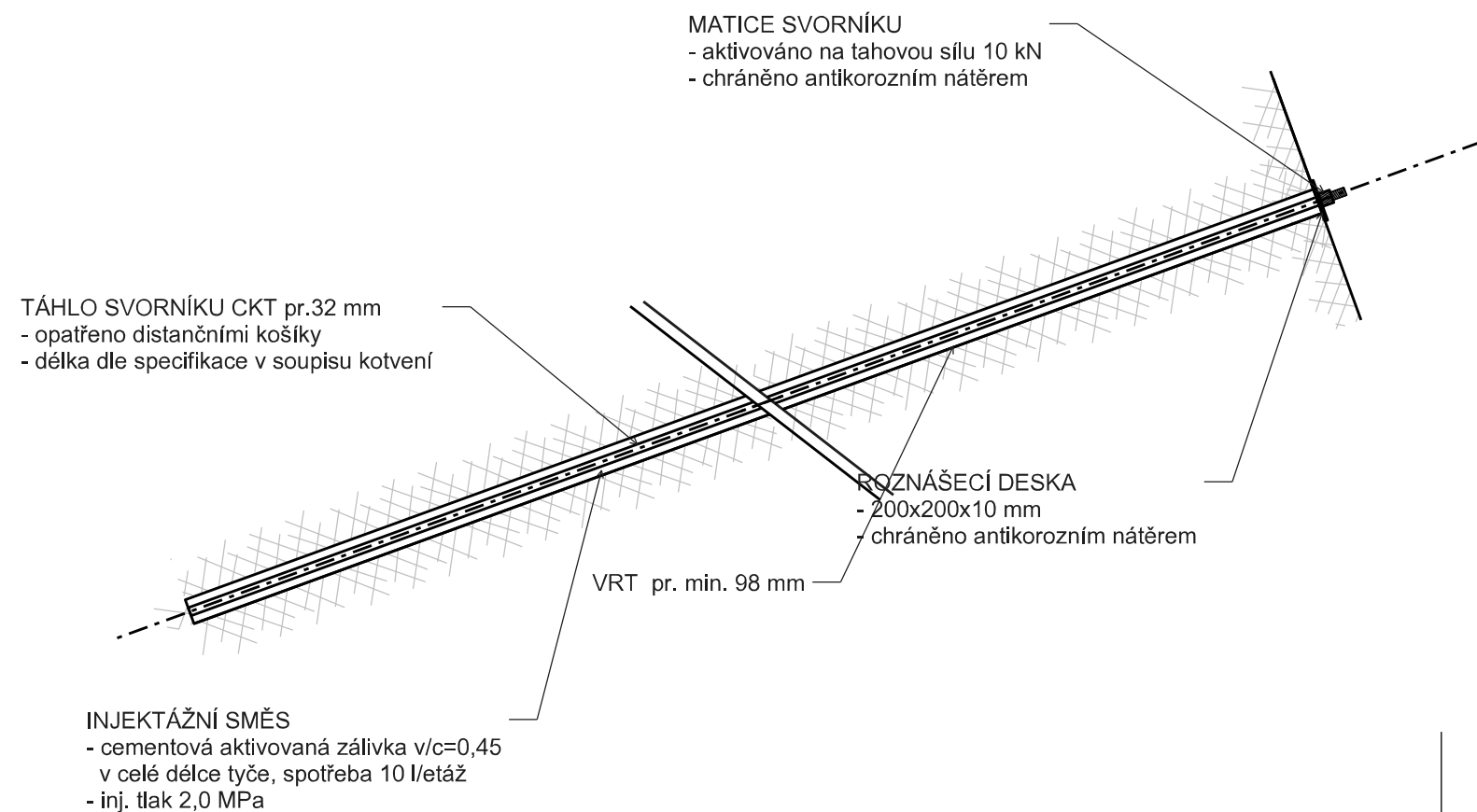


SKLADBA (A)

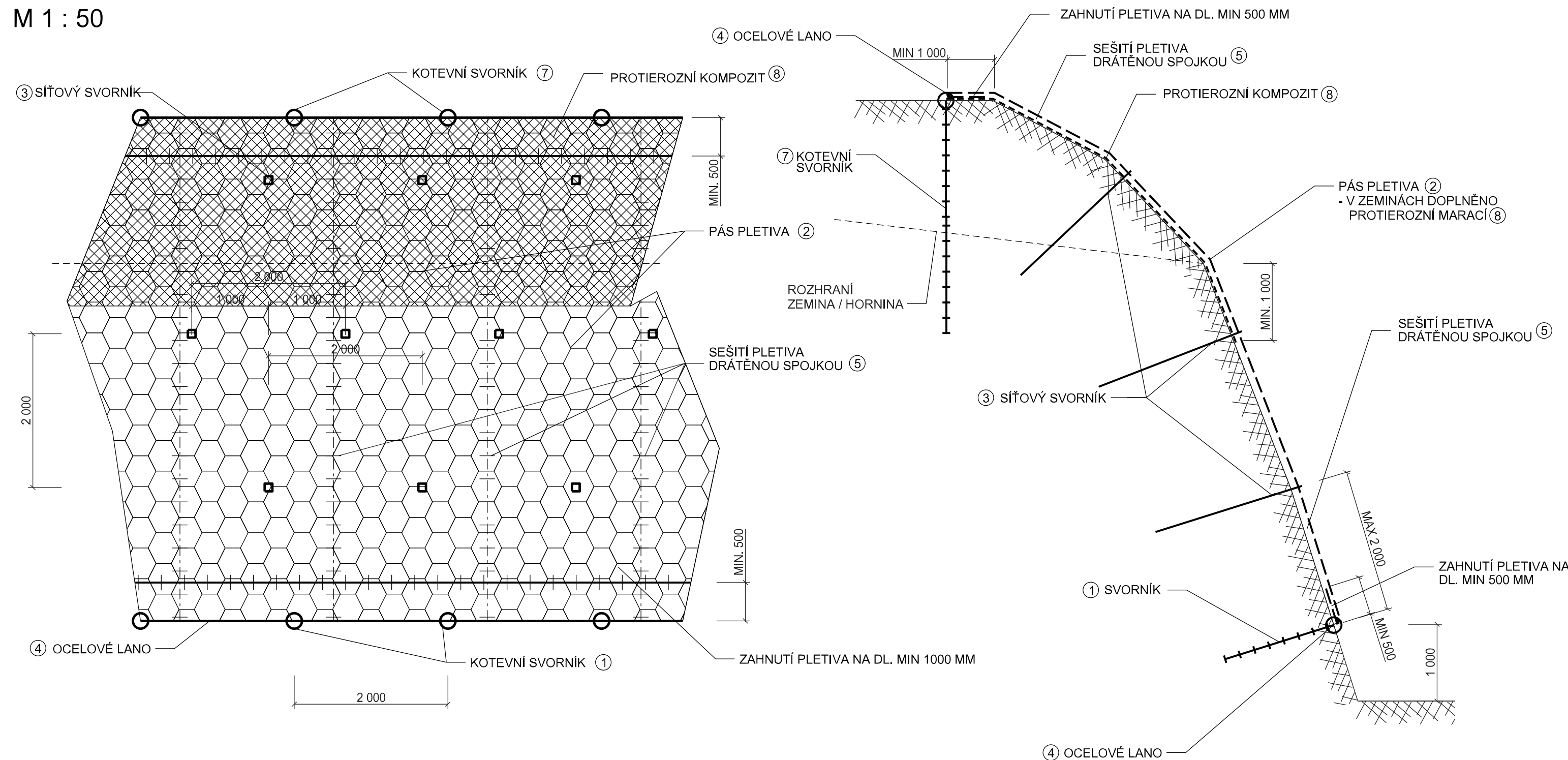
TUHÝ KRYT (NAPŘ. ŽB panel, VYŘAZENÉ PRAŽCE)
ŠD FRAKCE 4-8 TL. 50 mm
SEPARAČNÍ GEOTEXTILIE MIN. 200 g/m2
PŮVODNÍ TERÉN (ŠTĚRK)
STÁVAJÍCÍ INŽENÝRSKÉ SÍTĚ

VZOROVÝ ŘEZ SVORNÍKEM
M 1 : 25

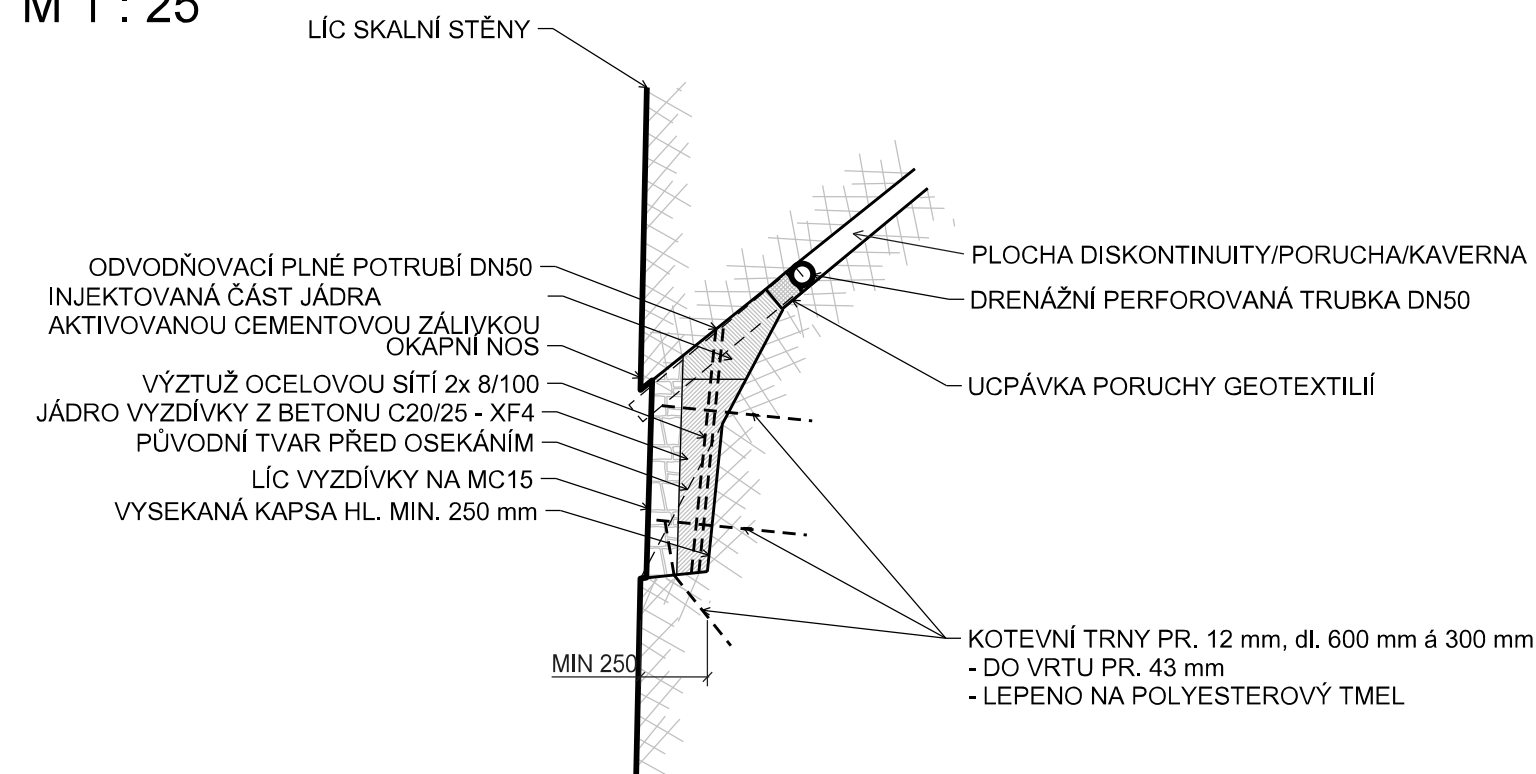
SKLON A SMĚR - BUDE UPŘESNĚNO GEOLOGEM STAVBY ZA ÚČAST AD A TDI



VZOROVÉ SCHÉMA KOTVENÍ PLETIVA
M 1 : 50



VZOROVÝ ŘEZ VYZDÍVKOU
M 1 : 25



LEGENDA:

- ① - TYČOVÝ KOTVENÍ SVORNIK, BETONÁŘSKÁ OCEĽ B500B R25, DL. 2 M A Ž 2,0 M OSAZENÝ DO VRTU PR. 56 MM LEPICI AMPULE NAPŔ. LOKSET HS SLOW, S OKEM VNITRŇNÍ PR. MIN. 50 MM S ANTIKOROZNÍM NÁTĚREM
- ② - OCELOVÉ POZINKOVANÉ PLETIVO DVOJZÁKRUTOVÉ, DÍŘAČ. 2, 7/3,7 M, OKO 80/100 M M, ANTIKOROZNÍ ÚPRAVA TYPU GALFAN, V PLOŠE ZEMNÍHO PROSTŘEDÍ DOPLNĚNÍ PROTIEROZNÍ MATRICÍ S PŘESAHEM MIN 1,0 M DO HORNINOVÉ ČÁSTI, SPOJOVÁNO "C" SPONAMI
- ③ - síťový svorník
OKT PR. 22 MM, OSAZENÝ DO VRTU PR. 56 MM DL. 2 M,
LEPICI AMPULE NAPŔ. LOKSET HS SLOW, OCEĽ
PODLOŽKA S MATKOU 150x150x8 MM, RASTR ČETNOST 2 X 2 M
- ④ - OCELOVÉ LANO PR. 12,5 MM (ČSN 02 4322, DIN 3053) S PVC POTAHEM,
PO UPEVNĚNÍ PLETIVA RUČNĚ NAPNOUT,
MIN PEVNOST V TAHU 110 kN
- ⑤ - SEŠITÍ PLETIVA DRÁTOVOU "C" SPOJKOU
PR. 3 MM (STEJNÝ TYP JAKO PLETIVO), ROZTEČ SPOJEK
MAX. 200 MM
- ⑦ - TYČOVÝ KOTVENÍ SVORNIK, BETONÁŘSKÁ OCEĽ B500B R25, DL. 3 M A Ž 2,0 M OSAZENÝ DO VRTU PR. 96 MM ZALITÝ CEMENTOVOU SMĚSÍ, S OKEM VNITRŇNÍ PR. MIN. 50 MM S ANTIKOROZNÍM NÁTĚREM
- ⑧ - PROTIEROZNÍ GEOMATRACE STRUKTUROVANÁ

KOTEVNÍ PRVKY ①,③A⑦ BUDOU PŘI REALIZACI ROZMÍSTĚNY S OHLEDEM NA TEKTONIKU MASIVU (TZN. MIMO TEKTONICKÉ PORUCHY). ROZMÍSTĚNÍ BUDE PROVEDENO V RÁMCI INŽENÝRSKO GEOLOGICKÉHO DOZORU.

AZ CONSULT, spol. s r.o.

Číslo zakázky.....16/319

Datum.....30.6.2017.....(3)

1
Revize:	Datum:	Vypracoval:	Podpis:	Kontroloval:	Podpis:	Poznámka:
Objednatel: Správa železniční dopravní cesty, státní organizace					Sdružení Železná Ruda - Plzeň A ZCONSULT® spol. s r. o.	
Odpov. proj.: Ing. M. Komín		Zak. číslo: 16/319				
Kontroloval: Ing. J. Šíma		Datum: VI / 2017				
DOKUMENTACE LZE UŽÍVAT POUZE VE SMYSLU PŘÍSLUŠNÉ SMLOUVY O DÍLO, KOPIJOVÁNÍ A ROZŠÍŘOVÁNÍ POUZE PO PŘEDCHOZÍM SOUHLASU AZ CONSULT spol. s r.o.						

Odpov. proj.: Ing. M. Komin <i>Komin</i>		AZCONSULT[®] spol. s r. o. Klášská 12, 400 01 Ústí nad Labem Tel.: 475 240 888 Tel/fax.: 475 240 863 E-mail: azconsult@azconsult.cz ČSN EN ISO 9001	
Vpracoval: Ing. E. Pšeničný <i>Pšeničný</i>			
Kontroloval: Ing. J. Šíma <i>Šíma</i>			
Kraj:	Plzeňský kraj	Místo:	Hojsova Stráž
Objednatel:	Správa železniční dopravní cesty, s.o.		
Akce:	Sanace skalních objektů v km 5,550 - 19,280 trati Železná Ruda - Plzeň		
Objekt:	SO 04 - km 18,860 - 19,280		
Výkres:	Detaily 1: 50, 1: 25 4E.15.6		
DOKUMENTACE LZE UŽÍVAT POUZE VE SMYSLU PŘÍSLUŠNÉ SMLOUVY O DÍLO. KOPÍROVÁNÍ A ROZŠÍŘOVÁNÍ POUZE PO PŘEDCHOZÍ SOHLASU AZ CONSULT spol. s r. o.			